

COLEÇÃO

**CIÊNCIA &  
SABEDORIA**

# Livro de experimentos

**MANDATO CULTURAL**

**VOL. 4**

Classical  
press

Copyright ©2024 Classical Press

Publicado no Brasil com a devida autorização e com todos os direitos reservados por Classical Press. Nenhuma parte deste material poderá ser produzida ou armazenada por nenhum meio, seja eletrônico, mecânico, fotocópias, gravações ou outros, sem a permissão do *Classical Press*.

ISBN xxxx

---

**Autor:** Marcos Eberlin

**Produção editorial:** Fabiano Silveira Medeiros

**Edição:** Equipe Classical Conversations Brasil

**Revisão ortográfica:** Guilherme Guimarães

**Projeto gráfico e diagramação:** Kátia Priscila Irokawa

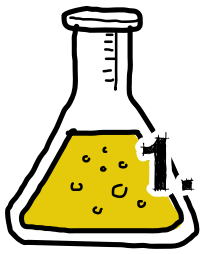
**Capa:** Henrique Martins Carvalho



# SUMÁRIO

1. O Sistema Solar	04
2. Fases da Lua	08
3. Poluição	12
4. Ciclos Naturais	16
5. O Encéfalo	20
6. O Sistema Nervoso	22
7. O Sistema Sensorial	26
8. O Sistema Digestório	30
9. O Sistema Urinário	32
10. O Sistema Circulatório	36
11. O Sistema Linfático	38
12. O Sistema Respiratório	40
13. O Sistema Endócrino	44
<b>As autoras</b>	<b>46</b>
<b>Anexos</b>	<b>48</b>

---



# 1. O Sistema Solar

## Quais são outros corpos em nosso sistema solar?

Alguns outros corpos em nosso sistema solar são: asteroides, cometas, meteoros e planetas anões (como Plutão).



## Representação do sistema solar

Nosso sistema solar vai muito além dos planetas. Há asteroides, cometas, meteoros e planetas anões que enriquecem a criação divina. Estudar esses elementos nos ajuda a valorizar a maravilha do universo.

Nesta atividade, você criará um modelo desses corpos celestes, explorando o espaço de forma criativa e divertida.

## Materiais:

- Papel color set preto
- Imagens dos corpos celestes (anexo)
- Lápis de cor, canetinhas ou giz de cera
- Tesoura
- Cola
- Régua

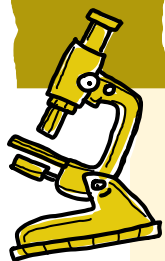


## Passo a Passo:

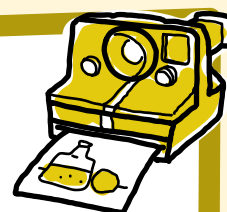
1. Recorte 4 pedaços de papel color set preto de 20 x 15 cm e dobre-os ao meio.
2. Após dobrar, desenhe no fundo uma galáxia com estrelas e planetas. Utilize lápis de cor, canetinhas ou giz de cera para pintar a parte interna das folhas, criando assim o cenário espacial.
3. Em cada espaço, decore com os nomes dos corpos celestes estudados (asteroide, meteoro, meteorito e cometa).

4. Vá colando cada parte externa uma na outra, até formar uma espécie de triorama.
5. Recorte os corpos celestes da imagem em anexo.
6. Utilizando quatro tiras pequenas de papel color set preto, dobre-as em formato de “L” ou ziguezague para que possam sustentar as imagens e dar um efeito 3D.
7. Cole cada corpo celeste no centro de cada tira.
8. Dobre um pedacinho das laterais de cada tira e cole nas laterais de cada espaço formado pelas folhas color set dobradas. Cole as tiras de forma que as imagens fiquem suspensas no ar, como se estivessem flutuando no espaço.
9. E assim, você terá terminado o seu modelo!

# RELATÓRIO



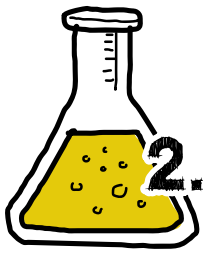
*Faça um registro do seu experimento e cole aqui*





A sheet of yellow, spiral-bound paper with 18 horizontal lines for writing.





## 2. Fases da Lua

### Quais são as fases da lua?

As fases da lua são: nova, crescente, quarto crescente, gibosa crescente, cheia, gibosa minguante, quarto minguante e minguante.



### Fases da lua:

Nesta atividade, vamos explorar as diferentes fases da lua – nova, crescente, quarto crescente, gibosa crescente, cheia, gibosa minguante, quarto minguante e minguante. Através dessa atividade prática e divertida, você poderá criar uma representação visual dessas fases, conectando a ciência à apreciação da criação divina. Prepare-se para colocar a mão na massa e aprender mais sobre as fases da lua!

Confira o modelo da atividade:



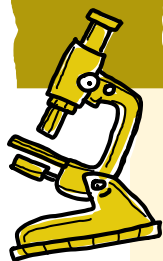
### Passo a Passo:

1. Corte a imagem da lua que está em anexo.
2. Coloque a lua no centro de um pedaço de papelão e use um lápis para contorná-la.
3. Recorte o contorno da lua feito no papelão. **Dica:** Esta parte é complicada; portanto, é necessária a ajuda de um adulto.
4. No centro do segundo pedaço de papelão, cole a foto da lua.
5. Pinte o primeiro pedaço de papelão de azul escuro.
6. Espere a pintura azul secar e desenhe detalhes, como estrelas ou pontos brancos, para dar vida ao seu projeto do espaço. Você pode utilizar tinta guache amarela e branca ou canetinha para fazer os desenhos.
7. Recorte na imagem em anexo os 8 círculos que representam as fases da lua.

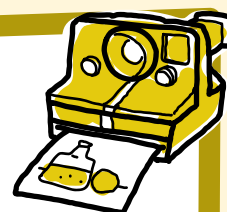
8. Pinte com canetinha ou lápis de cor preto as sombras correspondentes a cada fase da lua.
9. Cole essas imagens já pintadas ao redor do círculo recortado em seu primeiro pedaço de papelão.
10. Faça etiquetas, nomeie e identifique cada fase da lua estudada.
11. Corte um grande pedaço de papel cartão preto e deixe-o um pouco menor em altura que os dois pedaços de papelão.
12. Apare os cantos do seu longo pedaço de papel para que fiquem curvos. (Ele funcionará como um controle deslizante da sombra, lançando sombra sobre a lua.)
13. Cole ou grampeie seu primeiro pedaço de papelão no segundo, de forma que as laterais não sejam coladas, somente a parte superior e inferior. Tenha cuidado para garantir que o papelão com a imagem da lua fique embaixo e que a lua esteja centralizada.
14. Insira o papel cartão preto na parte que ficou sem colar e divirta-se movendo-o de um lado para o outro, formando as 8 fases da lua.



# RELATÓRIO



*Faça um registro do seu experimento e cole aqui*







## 3. Poluição

### Quais são as seis formas de poluição?

As seis formas de poluição são: sonora, do ar, da água, do solo, térmica e radioativa.



### Poluição do ar

A poluição é um desafio significativo em nosso mundo, impactando a saúde e o meio ambiente. Temos a tarefa de cuidar da criação de Deus e preservar a Terra que Ele nos confiou. As formas de poluição nos lembram dessa responsabilidade. Nesta atividade, focaremos na poluição do ar, explorando como ela interfere na passagem da luz. Por meio de uma experiência prática, você observará as consequências da poluição e refletirá sobre a importância de proteger nosso meio ambiente. Vamos descobrir como nossas ações podem impactar a criação divina!

Confira o vídeo explicativo  
no QR code:



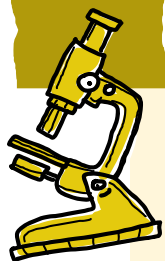
### Materiais:

- Água
- Recipiente transparente
- Tapioca
- Lanterna do celular
- Papel color set preto

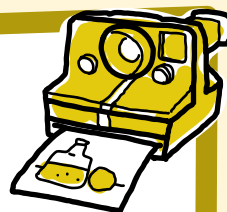
### **Passo a passo:**

- 1.** Encha o recipiente transparente com água, que representará o ar sem poluição.
- 2.** Coloque a lanterna em um dos lados do recipiente transparente e o papel preto do outro lado.
- 3.** Observe o que está acontecendo com a luz.
- 4.** Adicione uma pequena quantidade de tapioca na água. Isso representará a poluição do ar. Mexa bem para que a tapioca se disperse uniformemente na água.
- 5.** Coloque novamente a lanterna de um lado e o papel preto do outro. Agora, verifique como a luz passa através da água.
- 6.** Faça um relatório explicando o que aconteceu com a luz antes e depois de adicionar a tapioca.

# RELATÓRIO



*Faça um registro do seu experimento e cole aqui*







## 4. Ciclos Naturais

### Quais são alguns ciclos na natureza?

Alguns ciclos naturais são: ciclo da água, ciclo do carbono, ciclo do oxigênio e ciclo do nitrogênio.



### Maquete do ciclo da água

Os ciclos da natureza, como o ciclo da água, ciclo do carbono, ciclo do oxigênio e ciclo do nitrogênio, são fundamentais para a manutenção da vida na Terra. Na educação cristã clássica, esses ciclos nos ensinam sobre a harmonia e a ordem que Deus localizou na criação. Cada ciclo é uma demonstração de sabedoria divina e nos lembra da interconexão de todos os seres vivos.

Vamos lembrar as principais etapas do ciclo da água de forma prática e divertida! Hoje, construiremos uma maquete interativa que representará cada fase desse ciclo essencial para a vida na Terra. Através desta maquete, vamos observar como a água se transforma e se move pelo ambiente, passando por etapas como evaporação, condensação, precipitação e transpiração. Vamos colocar a mão na massa e recriar esse incrível processo natural!

### Materiais:

- Círculo em anexo.
- Cartolina e/ou cartolina colorset
- Papel cartão
- Tesoura
- Cola
- Lápis de cor



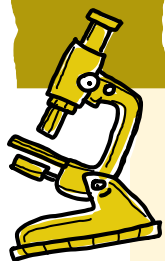
- Caneta hidrocor
- Eva (opcional)
- 4 Palitos de picolé

### **Passo a passo:**

1. Corte tanto a borda interna quanto a externa do círculo, conforme indicado.
2. Cole o círculo em um pedaço de papel cartão para que fique mais firme e durável.
3. Desenhe e pinte os elementos principais do ciclo da água: nuvens, gotas de chuva, o sol, árvores, montanhas e um rio. Se desejar, use EVA para dar mais textura e relevo às figuras.
4. Cole as imagens no círculo, posicionando-as de maneira que representem claramente as etapas do ciclo da água: **evaporação, condensação, precipitação e transpiração**.
5. Faça etiquetas (tags) para nomear cada etapa do ciclo e cole as em um palito de picolé.
6. Com as etiquetas prontas cole no lugar correspondente do círculo, para que cada etapa fique bem identificada.

**Pronto:** Agora que você explorou o ciclo da água de maneira criativa, continue se divertindo e se aventurando! Que tal construir maquetes para representar outros ciclos naturais que estudamos? Assim, você pode aprender ainda mais sobre como a natureza funciona, enquanto usa sua imaginação para dar vida a esses processos incríveis.

# RELATÓRIO



*Faça um registro do seu experimento e cole aqui*





A large sheet of yellow paper with a spiral binding at the top. The paper is ruled with horizontal lines. The lines are evenly spaced and extend across the width of the page.





## 5. O Encéfalo

### Quais são as partes do encéfalo?

O encéfalo é composto pelo cérebro, cerebelo e tronco encefálico.



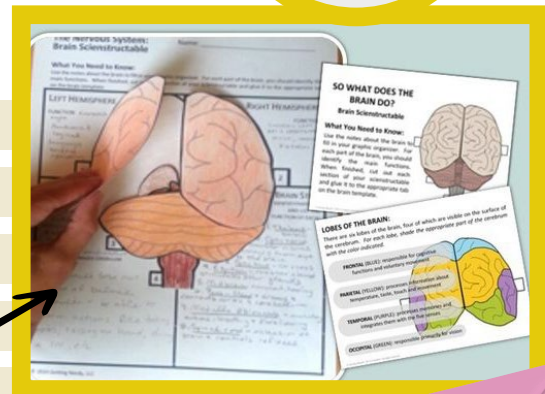
### Modelo encefálico:

Nesta atividade, você terá a oportunidade de explorar as partes do encéfalo de forma prática e criativa. Utilizando o modelo fornecido e os materiais sugeridos, você identificará e descreverá a função de cada parte do encéfalo, além de recortá-las e pintá-las. Prepare-se para aprender mais sobre essa estrutura incrível!



### Materiais:

- Lápis de cor;
- Cola;
- Tesoura;
- Modelo do encéfalo
- Folha de papel A4



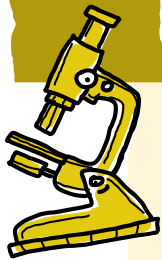
### Passo a passo:

1. Identifique e descreva no modelo a função de cada parte do encéfalo;
2. Após, recorte as partes do encéfalo;
3. Pinte todas as partes;
4. Por fim, cole as abas no local indicado.

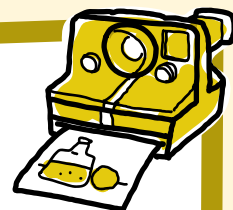
Confira o modelo da atividade:

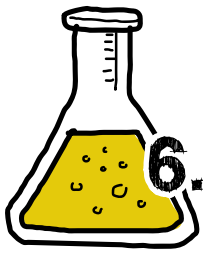


# RELATÓRIO



*Faça um registro do seu experimento e cole aqui*





## 6. O Sistema Nervoso

### Quais são as três partes do Sistema Nervoso?

As três partes do Sistema Nervoso são: encéfalo, medula espinhal e nervos.



### Modelo ilustrativo do sistema nervoso

O sistema nervoso é uma das partes mais importantes do corpo humano, responsável por coordenar todas as nossas funções e responder ao ambiente ao nosso redor. Composto pelo encéfalo, medula espinhal e nervos, esse sistema nos permite pensar, sentir e agir, refletindo a complexidade da criação divina. Na educação cristã clássica, entendemos que o corpo humano é uma obra-prima de Deus, projetada de maneira incrível para funcionar em harmonia.

Nesta atividade, você terá a chance de explorar as três partes do sistema nervoso de forma prática e criativa. Utilizando o modelo ilustrativo e os materiais fornecidos, você criará um boneco que representa o sistema nervoso, identificando e colando as partes em seus devidos lugares. Prepare-se para aprender mais sobre como Deus nos criou com um sistema tão admirável e interligado!



### Materiais:

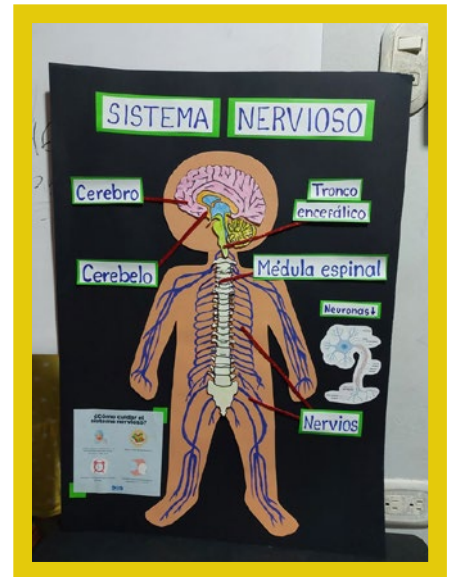
- Cola;
- Tesoura;
- Imagens das partes do sistema nervoso (anexo)
- Papel color set ou cartolina;
- Canetinha hidrocor ou pincel (opcional)

Confira o modelo da atividade:

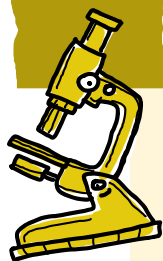


### **Passo a passo:**

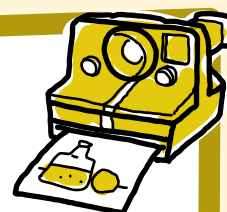
- 1.** No papel color set, faça um boneco como na imagem ilustrativa;
- 2.** Após, recorte as partes do sistema nervoso e separe-as em seus respectivos lugares;
- 3.** Por fim, finalize colando as partes do sistema nervoso. Você pode também utilizar canetinha ou pincel para identificar as partes do sistema nervoso.
- 4.** Então estará pronto o seu modelo ilustrativo do sistema nervoso.



# RELATÓRIO



*Faça um registro do seu experimento e cole aqui*





A large sheet of yellow paper with a spiral binding at the top. The paper is ruled with horizontal lines. The spiral binding is visible at the top edge.





## 7. O Sistema Sensorial

### Quais são os cinco sentidos?

Os cinco sentidos são: visão, audição, paladar, olfato e tato.



### “Descobrimo Sabores com os Olhos Vendados”

#### Experimento dos sentidos

Na atividade “Descobrimo Sabores com os Olhos Vendados”, você terá a oportunidade de explorar como a combinação do paladar e do olfato influencia a nossa percepção dos sabores dos alimentos. Ao experimentar diferentes gostos com os olhos vendados, você perceberá como os sentidos se complementam e como Deus nos criou de forma tão incrível. Prepare-se para uma experiência divertida e educativa, onde você aprenderá mais sobre os sabores e a importância de cada um dos sentidos!

#### Materiais:

- Um pano ou tapa olho;
- Alimentos com diferentes sabores, como balas doces, gominhas azedas, chocolates, salgadinhos, frutas variadas, etc. Procure alimentos que possam ser facilmente encontrados. Importante: certifique-se que os alunos não têm nenhum tipo de intolerância/alergia alimentar (principalmente a corantes e lactose). Se for necessário, consulte os pais antes de realizar a aula prática.

#### Passo a passo:

1. Venda os olhos dos alunos e peça que provem os diferentes alimentos, mas tampando o nariz, ou seja, sem utilizar o olfato, usando apenas o paladar.
2. Pergunte se os alunos sabem qual é o sabor ou o alimento. Depois, repita o procedimento, mas agora permitindo que o aluno sinta o cheiro do alimento, ou seja, com o nariz destampado.

3. Descreva o que você observou ao experimentar os alimentos com o nariz tampado e sem tampá-lo.

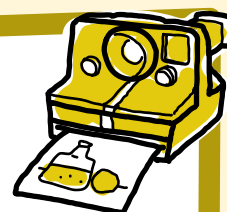
**Explicação:**

- Com o nariz tampado, os alunos provavelmente vão saber poucas informações do alimento, talvez que seja doce ou azedo, mas dificilmente conseguirão adivinhar qual é a comida exata. Depois, quando os alunos sentirem o cheiro do alimento, eles provavelmente irão acertar qual é a comida. Mas por qual razão isso ocorre?
- Ao aluno que – apesar do paladar estar associado à língua – boa parte vem, na verdade, do nariz. Quando mastigamos, as moléculas liberadas pelo alimento são percebidas também pelo nariz, então o sabor da comida é uma “construção” de informações vindas da língua e da cavidade nasal.
- É por esse mesmo motivo que quando estamos gripados não conseguimos sentir o gosto da comida.

# RELATÓRIO



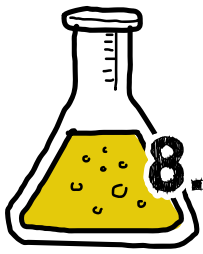
*Faça um registro do seu experimento e cole aqui*





A large sheet of yellow paper with a perforated top edge. The paper is ruled with horizontal lines, providing space for writing.





## 8. O Sistema Digestório

### Quais são as principais partes do Sistema Digestório?

As principais partes do Sistema Digestório são: boca, esôfago, estômago, fígado, pâncreas, intestino delgado e intestino grosso.



### Modelo do Sistema digestório

Nesta atividade, você irá explorar as principais partes do sistema digestório de maneira prática e criativa. Utilizando um molde do corpo humano e os materiais fornecidos, você montará um modelo do sistema digestivo, aprendendo sobre a função de cada parte enquanto se diverte. Prepare-se para descobrir mais sobre como Deus nos criou e como nosso corpo é projetado para nutrir e sustentar a vida!



### Materiais:

- Papelão;
- Tesoura e estilete;
- Cola;
- Partes do sistema digestório (anexo)

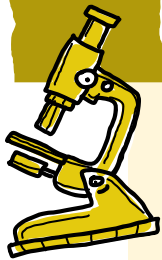
Confira o modelo da atividade:



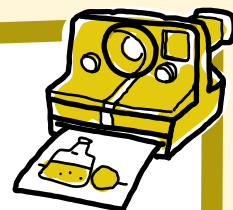
### Passo a passo:

1. Cole o molde do corpo humano no papelão.
2. Em seguida, recorte com o estilete ao redor, contornando a imagem.
3. Por fim, cole as partes do sistema digestório em seus respectivos lugares.
4. Assim, o modelo do sistema digestório estará pronto.

# RELATÓRIO



*Faça um registro do seu experimento e cole aqui*





## 9. O Sistema Urinário

### Quais são as quatro partes do Sistema Urinário?

As quatro partes do Sistema Urinário são: rins, ureteres, bexiga e uretra.



### Maquete do sistema urinário

Nesta atividade, você explorará cada parte do sistema urinário construindo um modelo prático e divertido. Utilizando materiais simples, você verá como cada componente do sistema urinário se conecta, entendendo melhor a importância desse sistema em nosso corpo. Vamos aprender sobre essa obra incrível e refletir sobre o cuidado de Deus em nossa criação!

### Materiais:

- Papelão
- Tesoura;
- Lápis;
- 2 Garrafas pet
- Cola
- Tinta guache vermelha, azul, amarelo
- Pincel para tinta guache;
- Mangueira ou fio

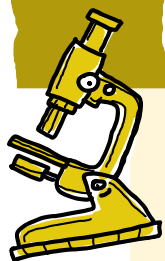
Confira o modelo da atividade:



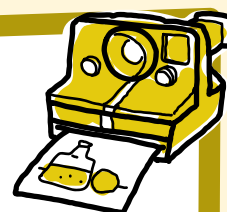
## **Passo a passo:**

- 1.** Desenhe no papelão um formato parecido com uma gota (bexiga), dois formatos semelhantes a troncos de árvore (artéria e veia renal) e dois formatos parecidos com feijões (rins).
- 2.** Em seguida, recorte os formatos.
- 3.** Depois, pinte a veia e a artéria renal de azul e vermelho, respectivamente.
- 4.** Pinte a bexiga de amarelo.
- 5.** Pinte as partes que representam os rins de azul.
- 6.** Corte também dois pedaços pequenos de papelão para conectar os rins à artéria e à veia renal, conforme a cor utilizada.
- 7.** Em seguida, passe cola no papel color set e cole as partes dos rins, depois os conectores e, por fim, a veia e a artéria.
- 8.** Por último, cole a parte que representa a bexiga.
- 9.** Depois, faça um pequeno furo no papelão abaixo dos rins e nas laterais da bexiga.
- 10.** Em seguida, passe um pequeno pedaço de mangueira ou fio pela parte inferior dos rins até o orifício ao lado da bexiga e desça até a parte inferior para representar a uretra. Repita o mesmo processo do outro lado.
- 11.** Assim, sua maquete do sistema urinário estará pronta.

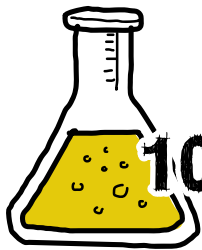
# RELATÓRIO



*Faça um registro do seu experimento e cole aqui*







# 10. O Sistema Circulatório

## Quais são as principais partes do Sistema Circulatório?

As principais partes do Sistema Circulatório são: coração, artérias, veias e capilares.



## Sistema circulatório:

Nesta atividade, você construirá um modelo simples de sistema circulatório, observando como o coração impulsiona o sangue pelo corpo. Com garrafas e canudos, você representará o movimento do sangue pelas artérias e veias, visualizando como esse processo ocorre em nosso próprio organismo.

## Materiais:

- 2 garrafas de 250 ml
- Canudos plásticos;
- Água;
- Corante alimentar vermelho
- Fita adesiva;
- Imagem do coração e do corpo (anexo)



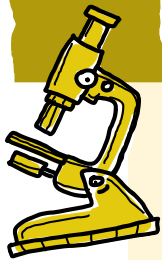
Confira o modelo da atividade:



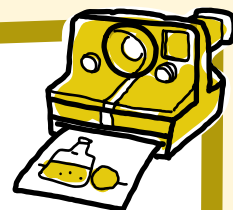
## Passo a passo:

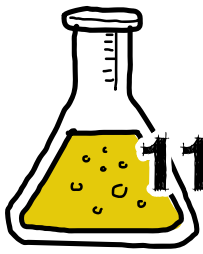
1. Una dois canudos com fita adesiva.
2. Em seguida, adicione água dentro da garrafa de modo que ela fique acima da metade e, depois, acrescente uma pequena quantidade de corante alimentício.
3. Depois, fure a tampa e passe as duas pontas do canudo por dentro dela.
4. Por fim, pressione a garrafa de modo que a água saia do "coração" e vá para o "corpo".
5. Assim, sua representação do sistema circulatório estará pronta.

# RELATÓRIO



*Faça um registro do seu experimento e cole aqui*





# 11. O Sistema Linfático

## Semana XX e XX

### Quais são as principais partes do Sistema Linfático?

As principais partes do Sistema Linfático são: vasos linfáticos, linfonodos, baço e timo.



## Sistema linfático

Nesta atividade, você terá a oportunidade de explorar as principais partes do sistema linfático montando um modelo prático. Com os materiais fornecidos, você recortará e colará as partes do sistema em um corpo humano, visualizando como tudo se encaixa. Prepare-se para descobrir mais sobre a maravilha do corpo humano e refletir sobre o cuidado que Deus tem conosco em cada aspecto de nossa saúde!



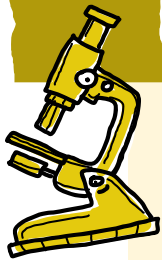
## Materiais:

- Corpo humano e partes do sistema linfático (anexo)
- Tesoura;
- Cola
- Papel A4 branco

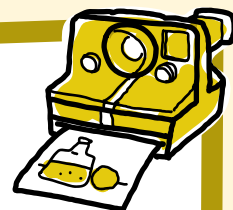
## Passo a passo:

1. Recorte todas as partes do sistema linfático;
2. Cole o corpo humano no centro do papel A4;
3. Em seguida cole todas as partes em seus respectivos lugares, a começar pelos vasos linfáticos;
4. Pronto! o seu modelo do sistema linfático está pronto.

# RELATÓRIO



*Faça um registro do seu experimento e cole aqui*





## 12. O Sistema Respiratório

### Semana XX e XX

#### Quais são as principais partes do Sistema Respiratório?

As principais partes do Sistema Respiratório são: nariz, faringe, laringe, traqueia, brônquios e pulmões.



### Maquete dos pulmões:

Nesta atividade, você construirá um modelo de sistema respiratório usando materiais simples, como uma garrafa PET e balões, representando as vias de entrada e saída dos pulmões. Prepare-se para observar de perto como essa estrutura funciona e refletir sobre o valor da vida que Deus nos deu!

### Materiais:

- Garrafa pet de 500 ml;
- Canudo plástico;
- 3 balões;
- Cola quente;
- Estilete e tesoura (com a ajuda de um adulto)
- Um pedaço de ferro
- Linha de costura ou barbante

Confira o modelo da atividade:

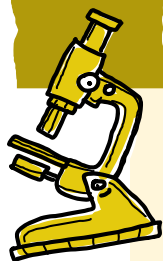


### Passo a passo:

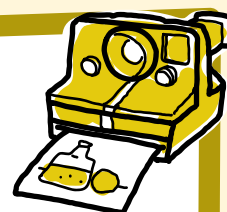
1. Faça uma marcação logo abaixo do meio da garrafa e recorte.
2. Corte o canudo em três partes (uma maior e 2 menores e iguais).
3. Na parte maior do canudo, faça um corte em forma de "V" para permitir o encaixe das partes menores.

- 4.** Aplique cola na ponta do corte maior e cole os menores, formando uma estrutura em “Y”.
- 5.** Recorte dois balões próximo ao meio para que eles possam ser encaixados nas duas pontas do canudo.
- 6.** Após, prenda-os no canudo com uma linha de costura ou barbante;
- 7.** Abra a garrafa, faça um furo na tampa e passe o canudo por dentro da garrafa e depois pelo furo da tampa, de modo que ele fique dentro da garrafa.
- 8.** Feche a tampa da garrafa e aplique cola quente ao redor do canudo para vedar o ar.
- 9.** Recorte outro balão, abra-o e coloque-o sobre a parte inferior cortada da garrafa.
- 10.** Pegue o arame e passe ao redor do canudo que está na parte externa da garrafa, na parte superior da tampa, de modo que o ar não escape.
- 11.** Após, a sua maquete do sistema pulmonar estará finalizada.

# RELATÓRIO



*Faça um registro do seu experimento e cole aqui*





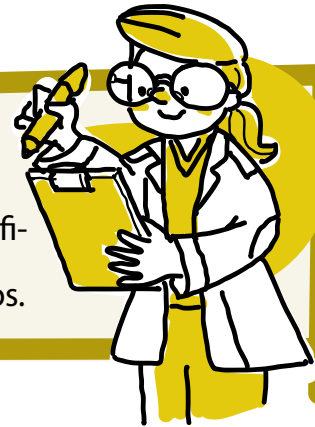


# 13. O Sistema Endócrino

**Semana 29 e 30**

**Quais são as principais partes do Sistema Endócrino?**

As principais partes do Sistema Endócrino são: hipotálamo, hipófise, tireoide, paratireoides, pâncreas, adrenais, ovários ou testículos.



## **Modelo simples do sistema endócrino**

Nesta atividade, você construirá um modelo simples de sistema endócrino, posicionando cada uma de suas partes no corpo humano. É uma oportunidade para explorar como esse sistema atua em nossa vida e refletir sobre o propósito que Deus tem para cada aspecto de nossa saúde e bem-estar.



## **Materiais:**

- Cola;
- Tesoura;
- Papel A4 branco;
- Imagens do corpo humano e partes do sistema endócrino (anexo)

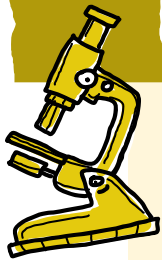
Confira o modelo da atividade:



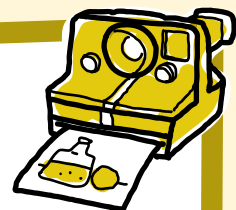
## **Passo a passo:**

1. Recorte todas as imagens;
2. Comece a colagem pelo corpo humano, cole no centro da folha do papel de modo que fique um espaço para colagem das partes que compõe o sistema endócrino;
3. Por fim, cole as devidas partes do sistema endócrino nos lugares correspondentes.

# RELATÓRIO



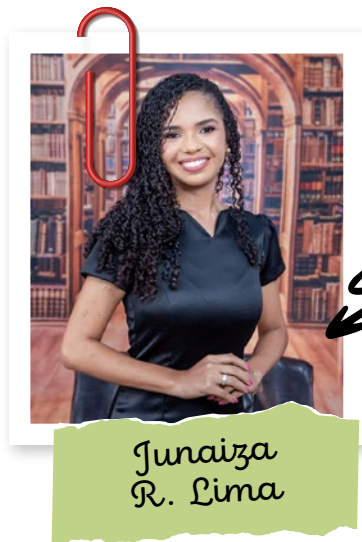
*Faça um registro do seu experimento e cole aqui*





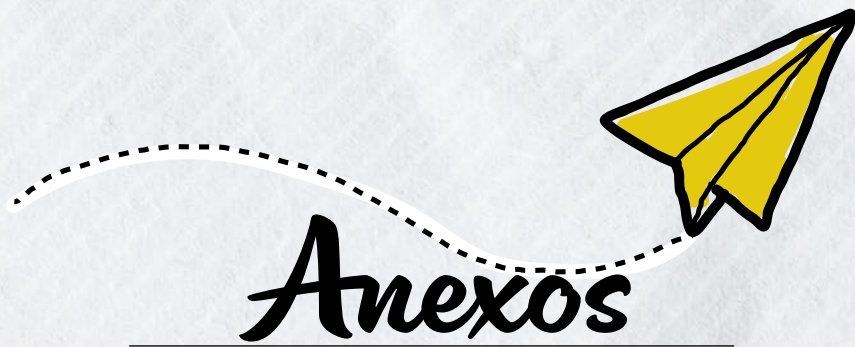
As autoras

**Bruna da Silva Leitão** é Pós-graduada em Fisioterapia Intensiva, graduada em fisioterapia e Ciências biológicas. Professora na ECMA, escola pioneira no ensino cristão clássico no Brasil.



**Junaiza Rodrigues Lima** é Bióloga, pós-graduada em Educação Patrimonial Ambiental no Ensino de Ciências da Natureza. É professora na ECMA, escola pioneira no ensino Cristão Clássico no Brasil.



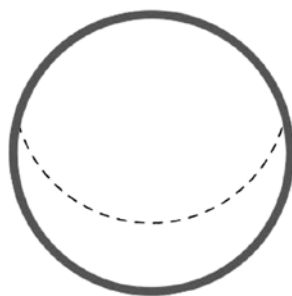
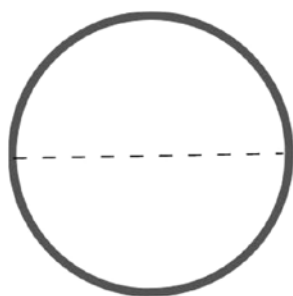




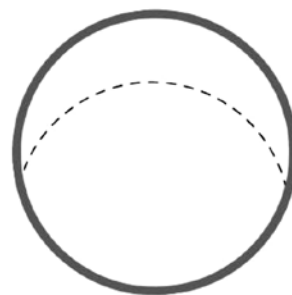




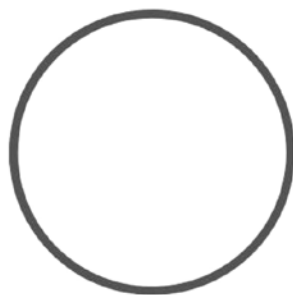
Quarto Minguante



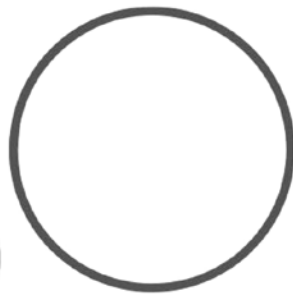
LUA  
CRESCENTE



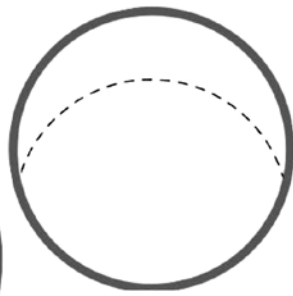
LUA  
MINGUANTE



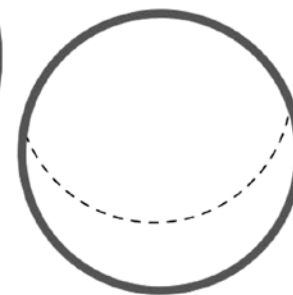
Lua  
Nova



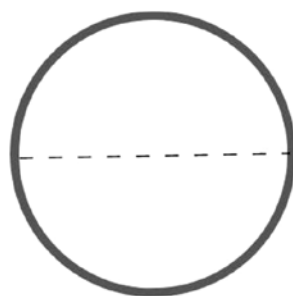
Lua  
Cheia



CRESCENTE  
GIBOSA

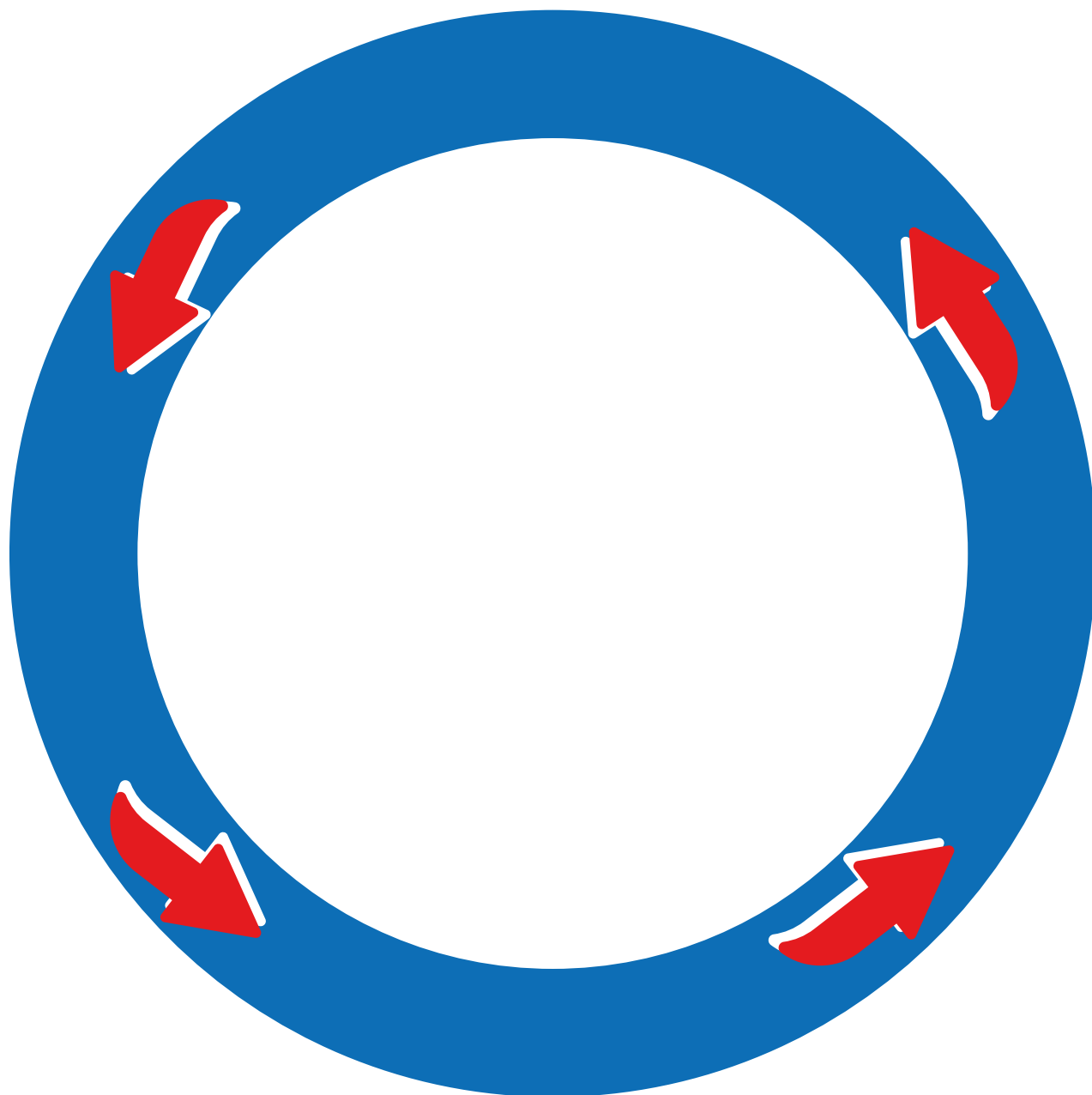


MINGUANTE  
GIBOSA

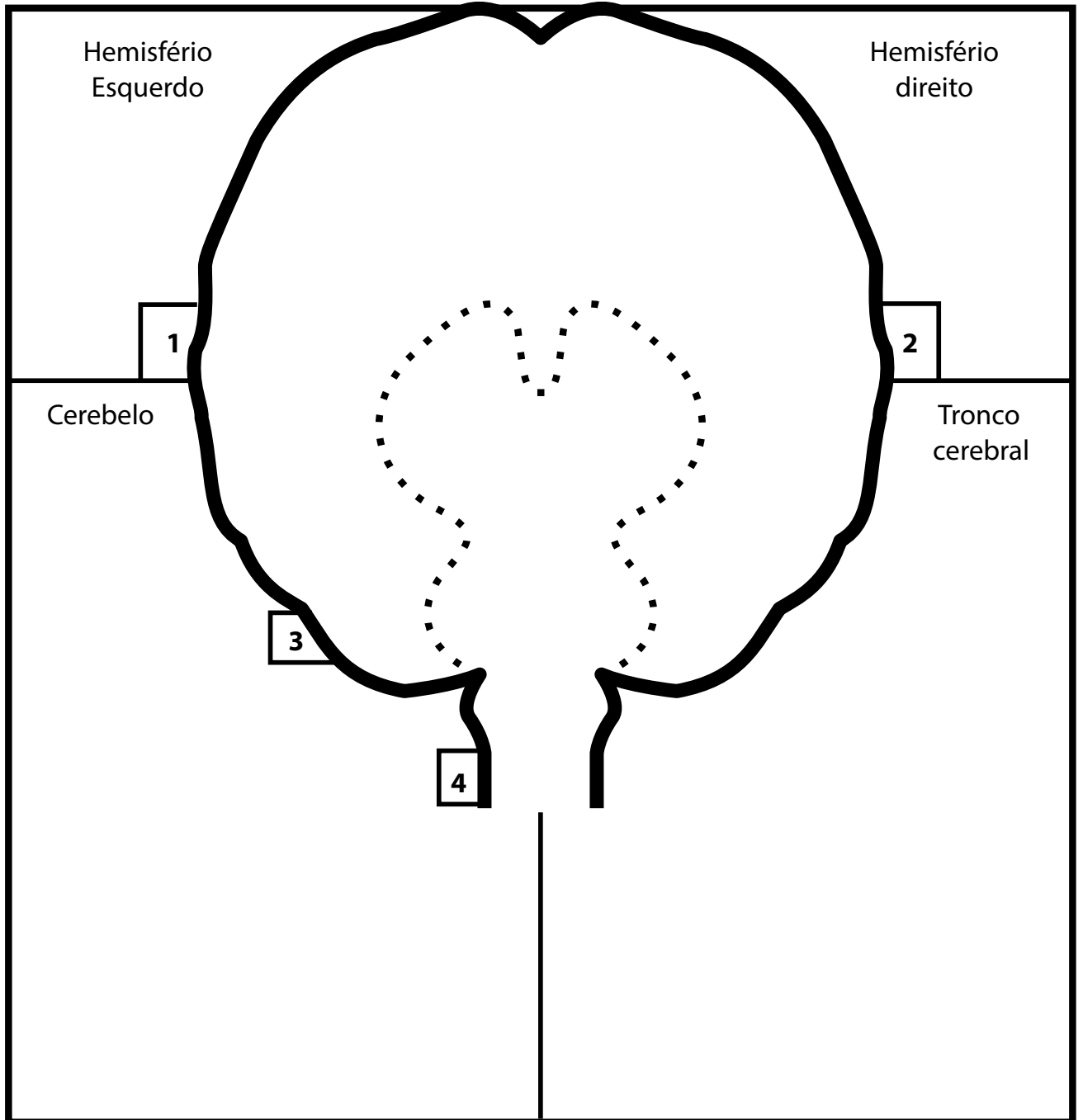


Quarto Crescente

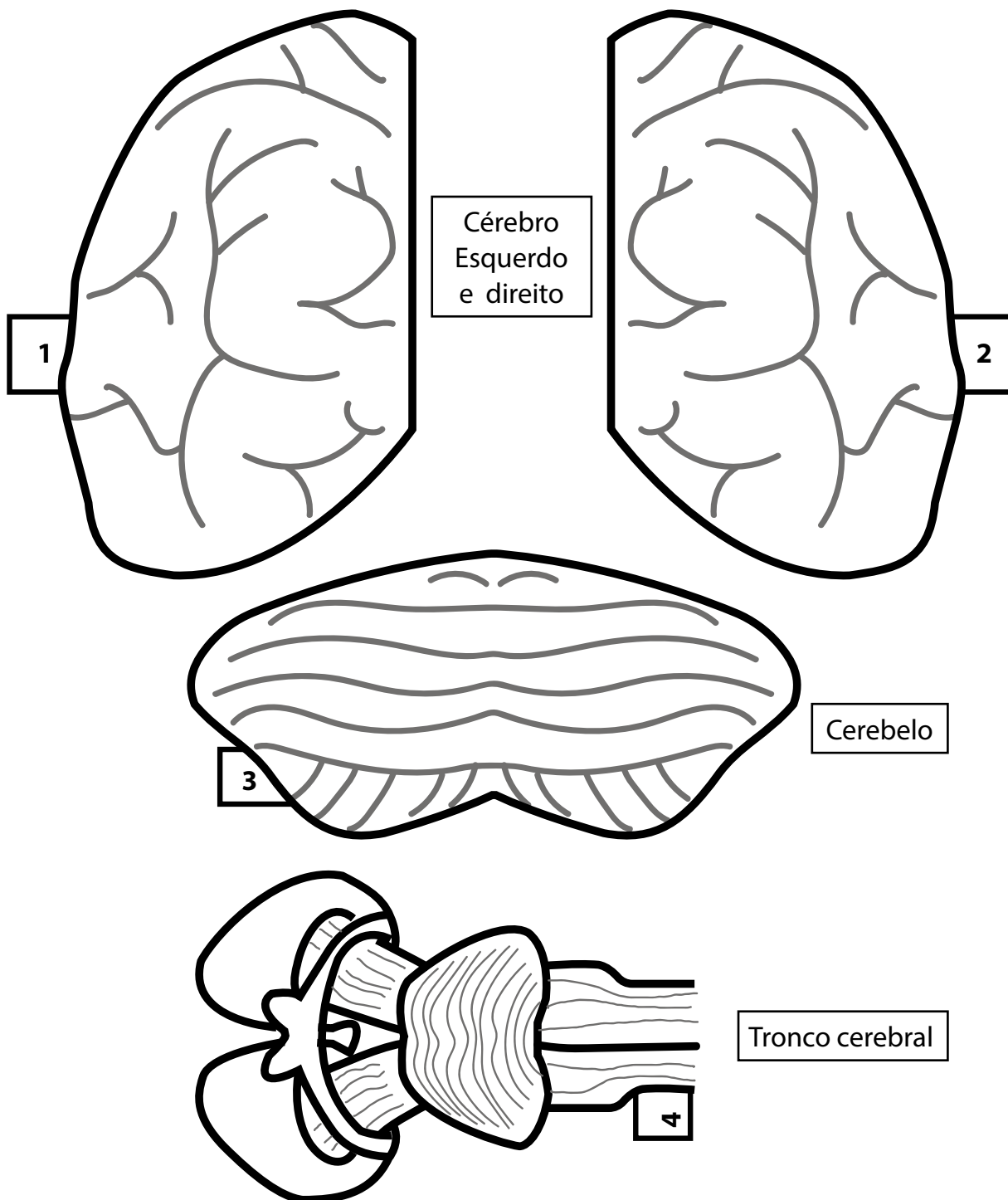




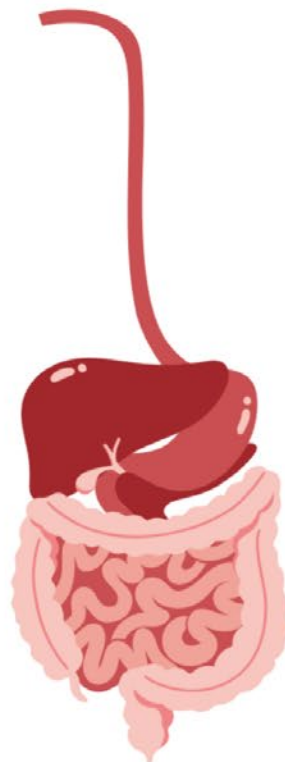
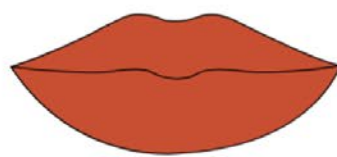
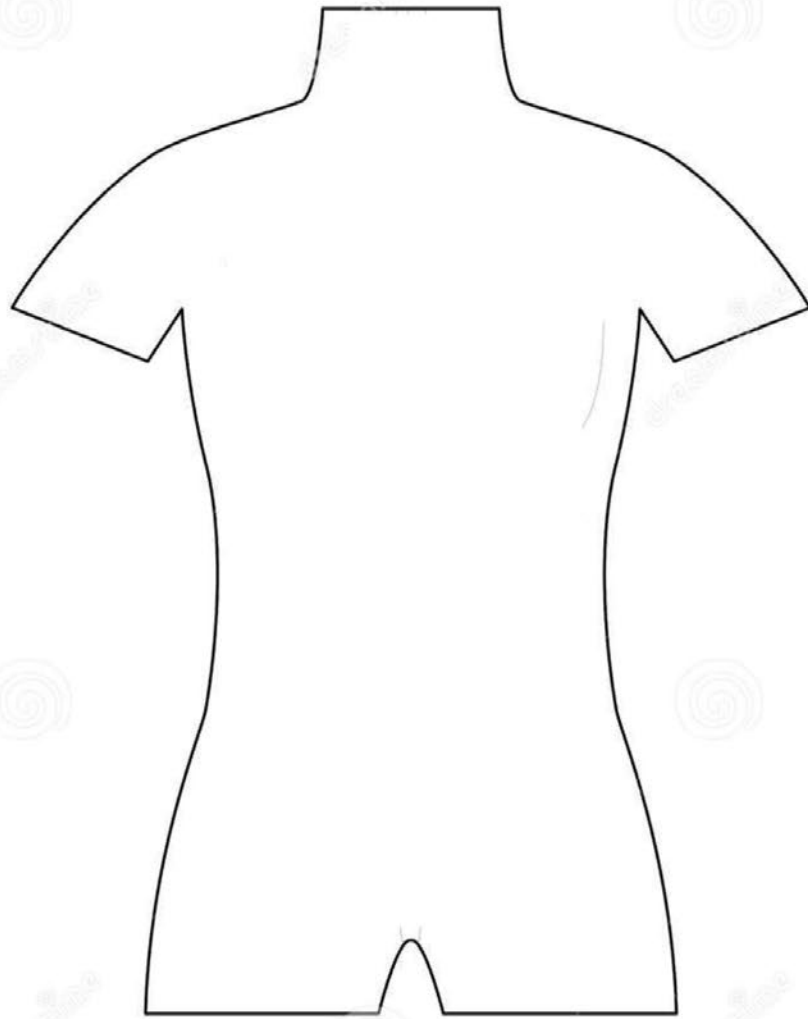




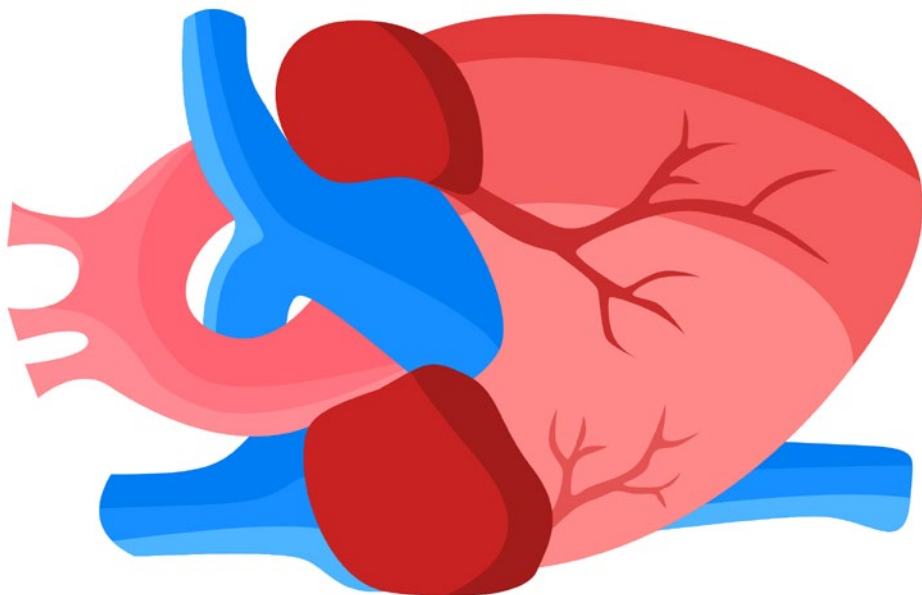
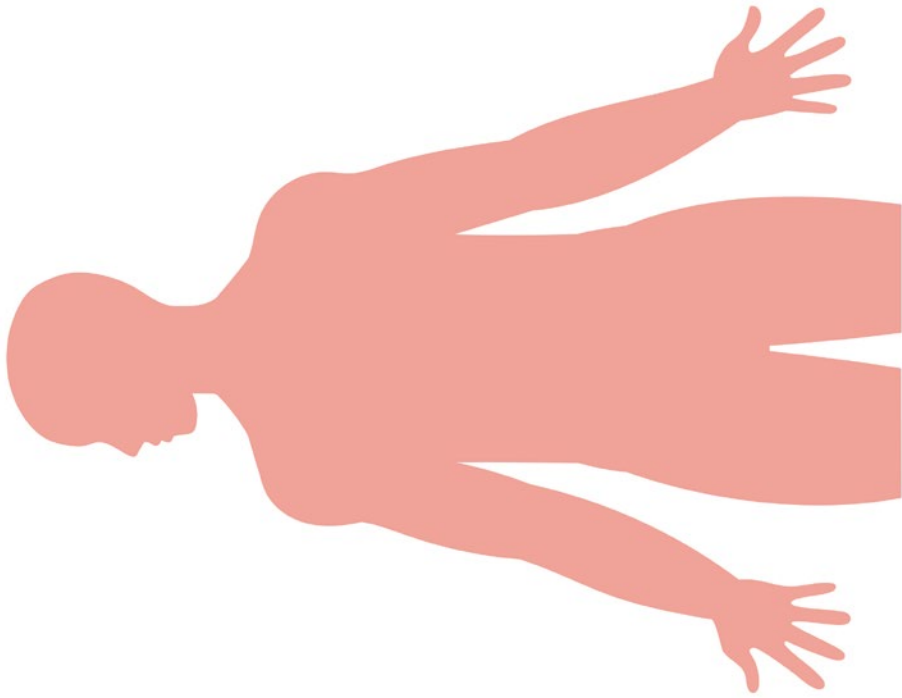




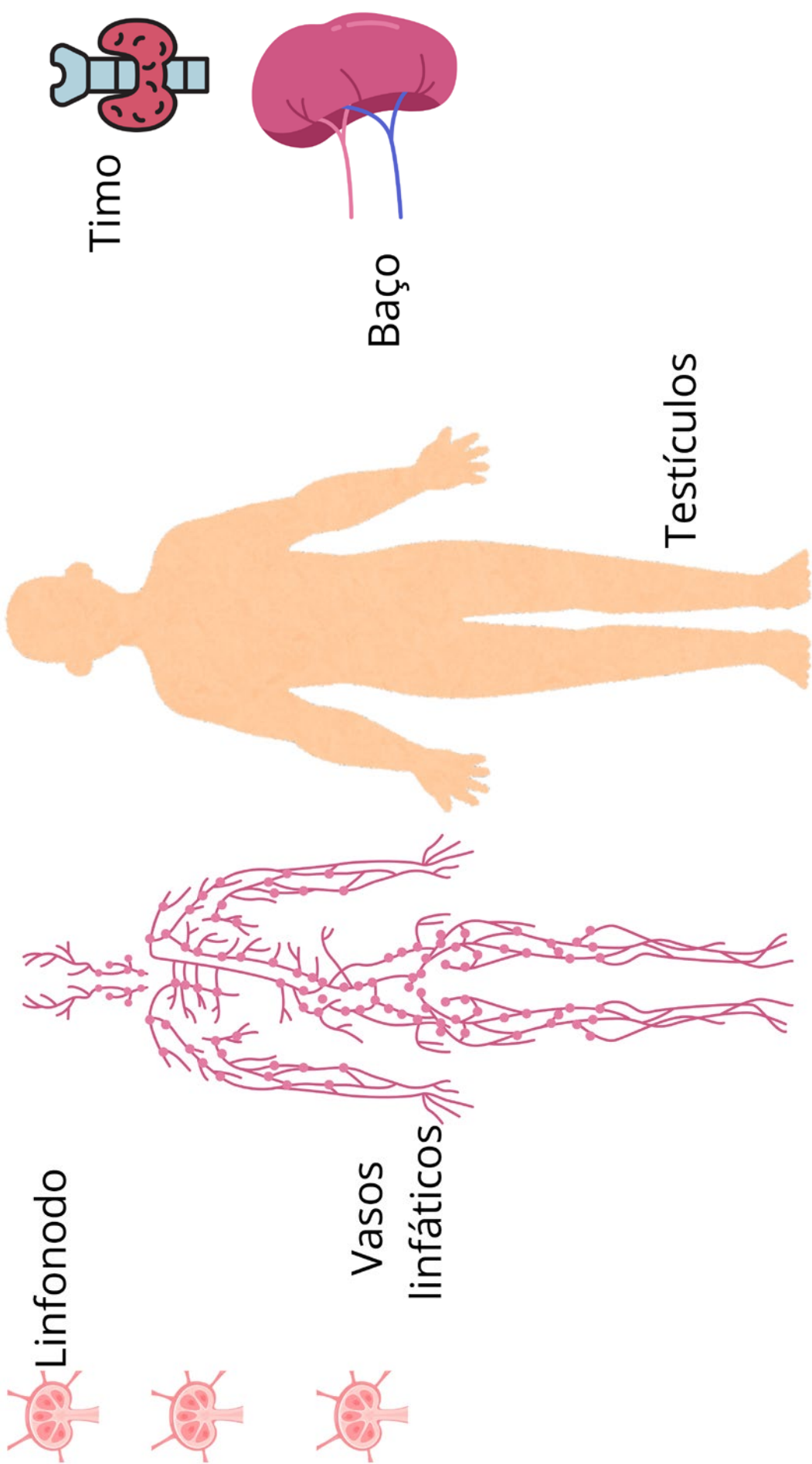




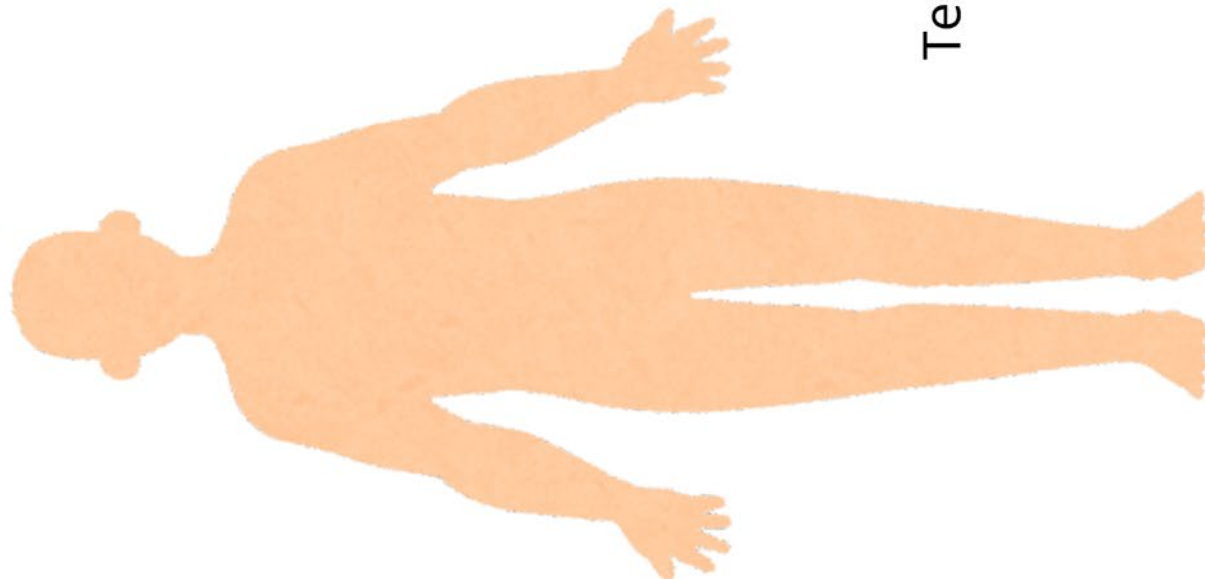




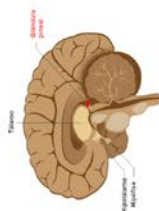








Glândula suprarenal



Hipotálamo e glândula pineal



Tireóide



Pâncreas



Timo



Ovário



Testículos

