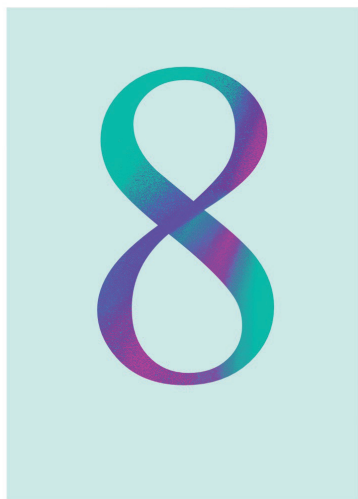


SUGESTÃO:

Imprimir quatro vezes o arquivo (frente e verso) em papel 150 g/m². Depois, cortar na linha pontilhada.

DIVIRTAM-SE JOGANDO!



SUGESTÃO:

Imprimir quatro vezes o arquivo (frente e verso) em papel 150 g/m². Depois, cortar na linha pontilhada.

DIVIRTAM-SE JOGANDO!

